



Unidad 2: Organización de los seres vivos
"Sistemas del cuerpo humano".

Objetivo: Reconocer y explicar que los seres vivos están formados por una o más células y que estas se organizan en tejidos, órganos y sistemas. (OA.1)

Los niveles de organización biológica

Introducción: Tu cuerpo completo compone un organismo, el que se constituye por varios sistemas, cada uno de los cuales está formado por una serie de órganos.

1.- Ahora trabaja con tu texto de ciencias en la **pág. 64 y 65**, Lee atentamente y luego completa los diferentes niveles de organización biológica.

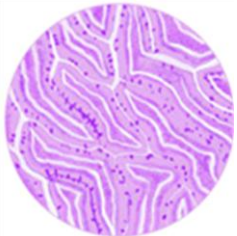
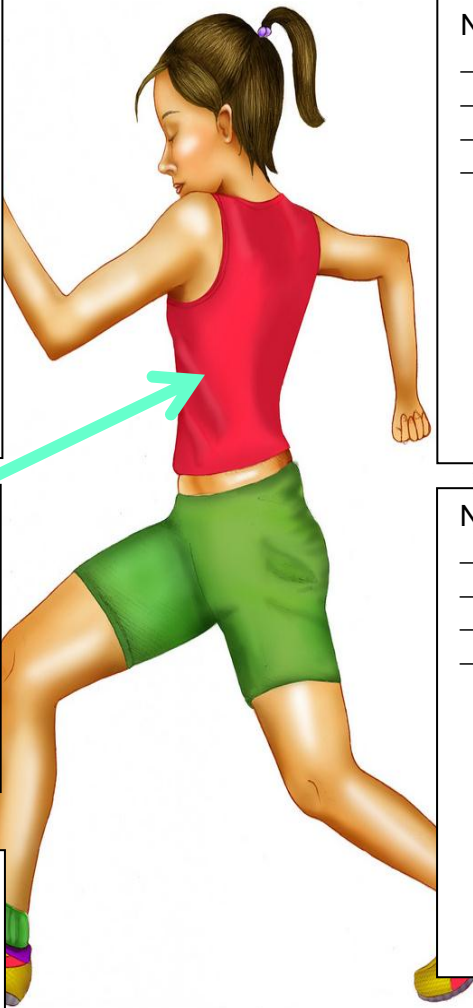
1.- Escribe el número según el orden de organización y explica cada nivel.




Nivel _____

Nivel _____


Nivel _____

Nivel _____



Nivel _____



➤ Para complementar información y quieres conocer más, ingresa a www.youtube.com y escribe **Los niveles de organización biológica**.

¡SUERTE!

Unidad 2: Organización de los seres vivos "Sistemas del cuerpo humano".

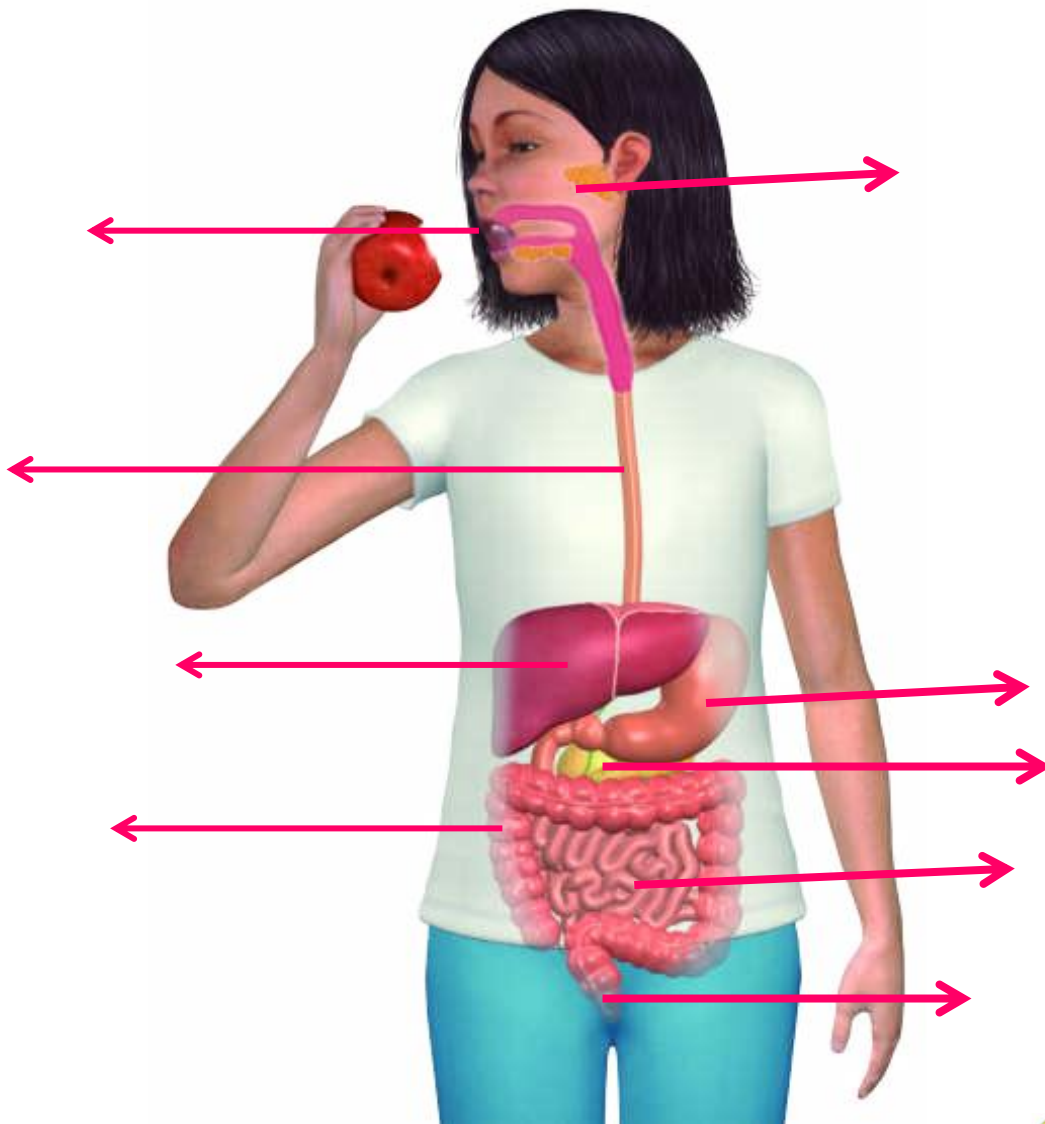
Objetivo: Identificar y describir por medio de modelos las estructuras básicas del sistema digestivo (boca, esófago, estómago, hígado, intestino delgado, intestino grueso, recto y ano) y sus funciones en la digestión, la absorción de alimentos y la eliminación de desechos. (OA.2)

Introducción: Los alimentos que ingerimos viajan a través de una serie de órganos conectados uno tras otro. A este conjunto de órganos se le denomina sistema digestivo, cuya estructura y función veremos a continuación.

- ❖ Después de conocer los niveles de organización de nuestro cuerpo vamos a identificar varios niveles de organización como órganos y sistemas y comenzaremos con el:

SISTEMA DIGESTIVO.

- 1.- Completa la siguiente lámina con sus nombres según indica la flecha, puedes usar tu libro de ciencias para revisar **pág. 66.**

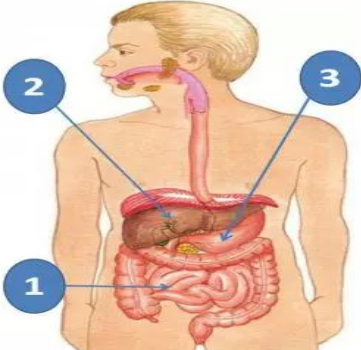
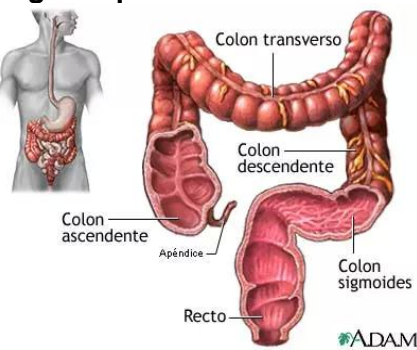
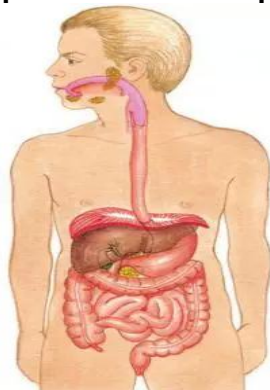


- 2.- Escribe en tu cuaderno el camino que recorre el alimento cuando ingresa a nuestro organismo. (pág 66 y 67).



Unidad 2: Organización de los seres vivos
"Sistemas del cuerpo humano".

Retroalimentación: 1. - Responde las siguientes preguntas marcando la alternativa correcta.

<p>1. "La función del sistema digestivo es digerir los alimentos y asimilar los nutrientes"</p> <p>A) Verdadero</p> <p>B) Falso</p>	<p>2. ¿Cuál de los siguientes órganos NO corresponde al sistema digestivo?</p> <p>A) Páncreas</p> <p>B) esófago</p> <p>C) intestino delgado</p> <p>D) bronquios</p> <p>E) estómago</p>
<p>3. ¿Qué nombre reciben los órganos rotulados con los números 1 - 2 - 3 respectivamente?</p>  <p>A) Páncreas - esófago – estómago. B) Intestino delgado - hígado – estómago. C) Intestino delgado - estómago – hígado.</p>	<p>4. El bolo alimenticio se forma en:</p> <p>A) El intestino. B) El estómago. C) Boca. D) El esófago. E) El hígado.</p>
<p>5. Observa la imagen. ¿Cuál es la función del órgano que se destaca?</p>  <p>A) Formar el bolo alimenticio. B) Secretar jugos gástricos. C) Absorber el agua y acumular desechos. D) Secretar bilis.</p>	<p>6. observa la imagen. ¿A qué sistema del cuerpo humano corresponde</p>  <p>A) Digestivo. B) Estomacal. C) Urinario. D) Respiratorio. E) Alimentario.</p>



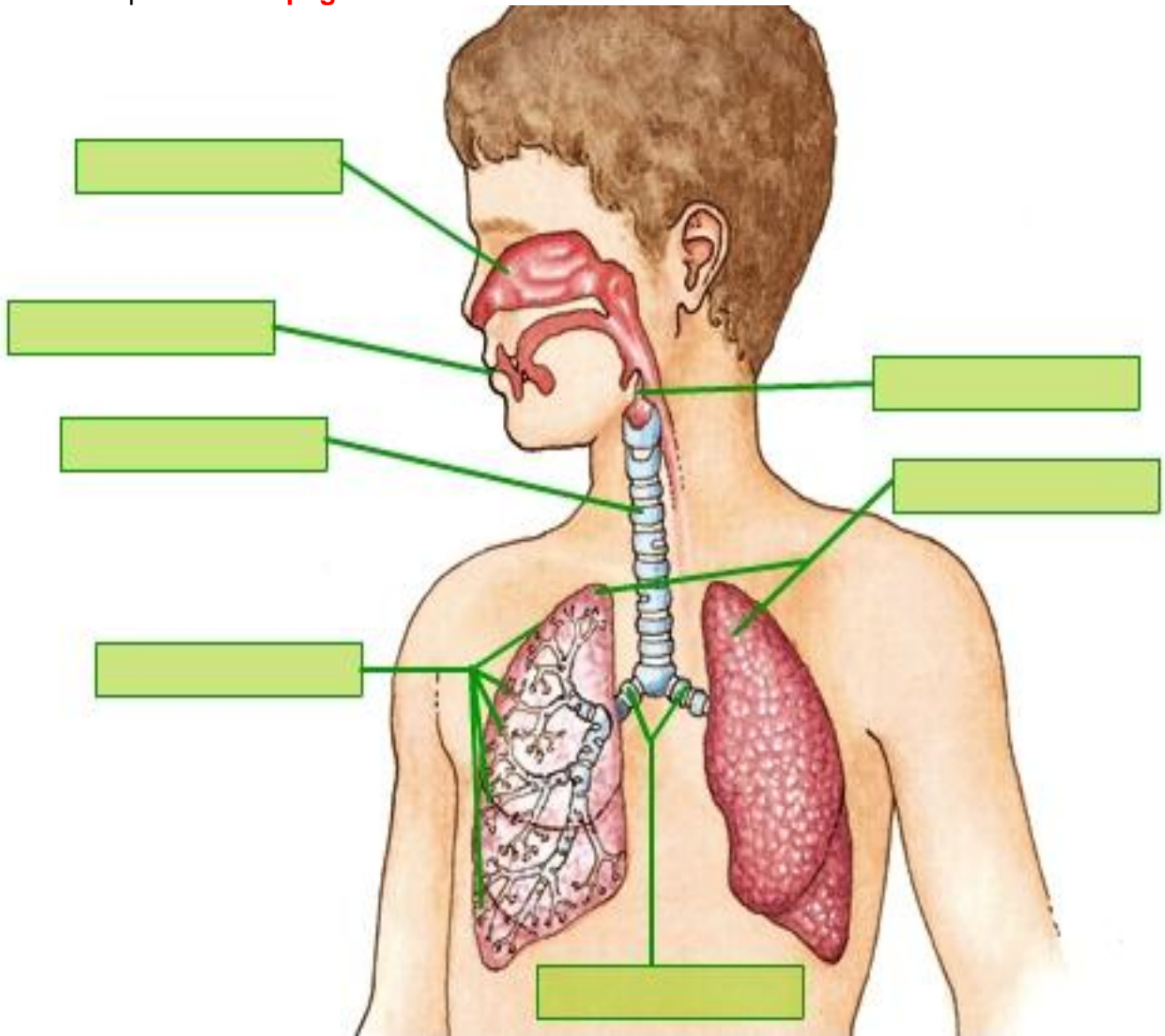
Unidad 2: Organización de los seres vivos
"Sistemas del cuerpo humano".

Objetivo: Identificar y describir por medio de modelos las estructuras básicas del sistema respiratorio y sus funciones. (OA.2)

EL SISTEMA RESPIRATORIO

INTRODUCCIÓN: La ventilación pulmonar consiste en la entrada y salida de aire de nuestro cuerpo. Este proceso se realiza mediante la inhalación (entrada de aire con oxígeno) y la exhalación (salida de aire con dióxido de carbono).

1.- Completa la siguiente lámina con sus nombres según indica la flecha, puedes usar tu libro de ciencias para revisar **pág. 76**.



❖ Responde en tu cuaderno las siguientes preguntas:

1. ¿El aire que ingresa a nuestro organismo se limpiaría y calentaría si respirásemos por la boca en lugar de por la nariz? Justifiquen.
2. ¿Por qué cada vez que hacemos ejercicios nuestra frecuencia respiratoria aumenta (necesitamos Inhalar y exhalar en cortos intervalos de tiempo)? Formulen una explicación.
3. ¿Qué medidas de autocuidado piensan que se deben adoptar para mantener sanas las vías respiratorias?





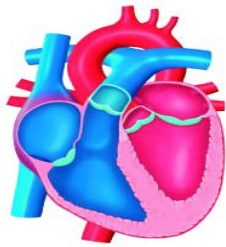
Unidad 2: Organización de los seres vivos
"Sistemas del cuerpo humano".

Objetivo: Explicar la función de transporte del sistema circulatorio (sustancias alimenticias, oxígeno y dióxido de carbono), identificando sus estructuras básicas (corazón, vasos sanguíneos y sangre). (OA.4)

Estructura del sistema circulatorio

I.- Ahora trabaja con el texto de ciencias usando la **pág.84 y 85**, lee atentamente y luego completa la información de las estructuras que se te indican a continuación.

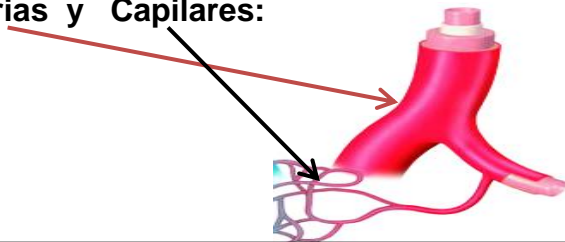
Corazón:



Venas:



Arterias y Capilares:



Sangre:





➤ Para complementar información y quieres conocer más, ingresa a www.youtube.com y escribe. **El sistema circulatorio para niños.**



Unidad 2: Organización de los seres vivos. "Sistemas del cuerpo humano".

Hacia una alimentación saludable

OBJETIVO: Analizar el consumo de alimento diario (variedad, tamaño y frecuencia de porciones) reconociendo los alimentos para el crecimiento, la reparación, el desarrollo y el movimiento del cuerpo. (OA.5)

- 1.- **Prepara** una lista con los **alimentos** que consumiste ayer (desayuno, almuerzo, onces y cena).
- 2.- Luego, **clasifíquenlos** y **completen** la tabla en su cuaderno, agrupándolos como se indica.

Lácteos	Frutas y verduras	Carnes	Cereales	Grasas

3.- De acuerdo con la tabla:

a) ¿Cuáles son sus alimentos preferidos?

b) ¿Cuál es el alimento que deberían consumir en mayor cantidad? ¿Por qué?

c) ¿Consideran nutritivos los alimentos consumidos el día de ayer? Expliquen.

d) ¿Cuál es el sistema que participa en la digestión de los alimentos?

e) Nombra los nutrientes que contienen los alimentos **pág. 103.**

f) Construyan una agenda en la que registren los alimentos que consumen diariamente durante un mes. Es importante que señalen el tipo de nutrientes que contienen los alimentos que ingieren y si consideran que estos son o no saludables.





Unidad 2: Organización de los seres vivos. "Sistemas del cuerpo humano".

Objetivo: Relacionar los distintos grupos de alimentos con el aporte específico que realizan en el cuerpo. (OA.5)

1.- Completa la siguiente tabla usando tu libro de ciencias en las **páginas 108,109 y 110.**

NUTRIENTES	FUNCIÓN	En qué alimentos se encuentran en mayor proporción (Dibuja)
Proteínas 	<hr/> <hr/> <hr/> <hr/> <hr/> <hr/> <hr/> <hr/> <hr/> <hr/> <hr/> <hr/>	
Carbohidratos 	<hr/> <hr/> <hr/> <hr/> <hr/> <hr/> <hr/> <hr/> <hr/> <hr/> <hr/> <hr/>	
Lípidos 	<hr/> <hr/> <hr/> <hr/> <hr/> <hr/> <hr/> <hr/> <hr/> <hr/> <hr/> <hr/>	
Vitaminas y sales Minerales 	<hr/> <hr/> <hr/> <hr/> <hr/> <hr/> <hr/> <hr/> <hr/> <hr/> <hr/> <hr/>	

Responde en tu cuaderno:

- ¿Creen que el consumo de vegetales previene la ocurrencia de enfermedades? Justifiquen su respuesta.
- Respecto de la importancia de los diferentes nutrientes, escriban tres preguntas desafiantes.





Unidad 2: Organización de los seres vivos. "Sistemas del cuerpo humano".

RETROALIMENTACIÓN:

<p>1.- ¿Qué alimentos debemos consumir en menor cantidad?</p> <p>a) Carnes y huevos. b) Cereales y pastas. c) Grasas y dulces. d) Frutas y verduras.</p>	<p>2.- ¿Cuál de los siguientes alimentos aporta vitaminas y sales minerales a nuestro organismo.</p> <p>a) Pan. b) Queso. c) Huevo. d) Manzana.</p>
<p>3.- La higiene es sinónimo de:</p> <p>a) Suciedad y limpieza. b) Limpieza. c) Intoxicación. d) Salmonella.</p>	<p>4.- ¿Cuál de los siguientes pares están formados por proteínas?</p> <p>a) Pan y cereales. b) Pollo y pescado. c) Huevos y pastas. d) Arroz y frutos frescos.</p>
<p>5.- ¿Qué hábitos te pueden provocar enfermedades en tu dentadura?</p> <p>a) Cepillarse los dientes después de cada comida. b) Consumir alimentos ricos en calcio. c) Consumir lípidos y dulces en gran cantidad. d) Beber abundante agua.</p>	<p>6.- ¿Cuál de los siguientes alimentos es saludable?</p> <p>a) Papas fritas. b) Pasteles. c) Dulces. d) Naranjas.</p>
<p>7.- ¿Cuál de los siguientes alimentos fortalece los huesos?</p> <p>a) Agua. b) Lípidos. c) Proteínas. d) Sales minerales y vitaminas.</p>	<p>8.- Imagina que un médico le sugiere a su paciente evitar consumo de alimentos ricos en carbohidratos. ¿Cuál de los siguientes alimentos NO debería comer?</p> <p>a) Arroz. b) Leche. c) Tomate. d) Pescado.</p>
<p>9.- ¿Cuándo es necesario lavarnos las manos?</p> <p>a) Después de comer. b) Después de ir al baño. c) Después de ducharse. d) Antes de ir al baño.</p>	<p>10.- ¿Qué conducta corresponde a una alimentación saludable?</p> <p>a) Beber poca agua. b) Comer pocas frutas c) Ingerir muchas grasas. d) Disminuir la ingesta de azúcar.</p>
<p>11.- ¿Qué conducta corresponde a una alimentación saludable?</p> <p>e) Beber poca agua. f) Comer pocas frutas. g) Ingerir muchas grasas. h) Disminuir la ingesta de azúcar.</p>	<p>12.- ¿Qué se considera una dieta equilibrada?</p> <p>a) Comer dos veces al día. b) Consumir alimentos de un solo tipo. c) Comer muchos alimentos ricos en azúcar y grasas. d) Consumir variedad de alimentos en porciones adecuadas.</p>

❖ Para complementar información y quieres conocer más, ingresa a www.youtube.com y escribe **¿Qué función cumplen los nutrientes en nuestro organismo?**

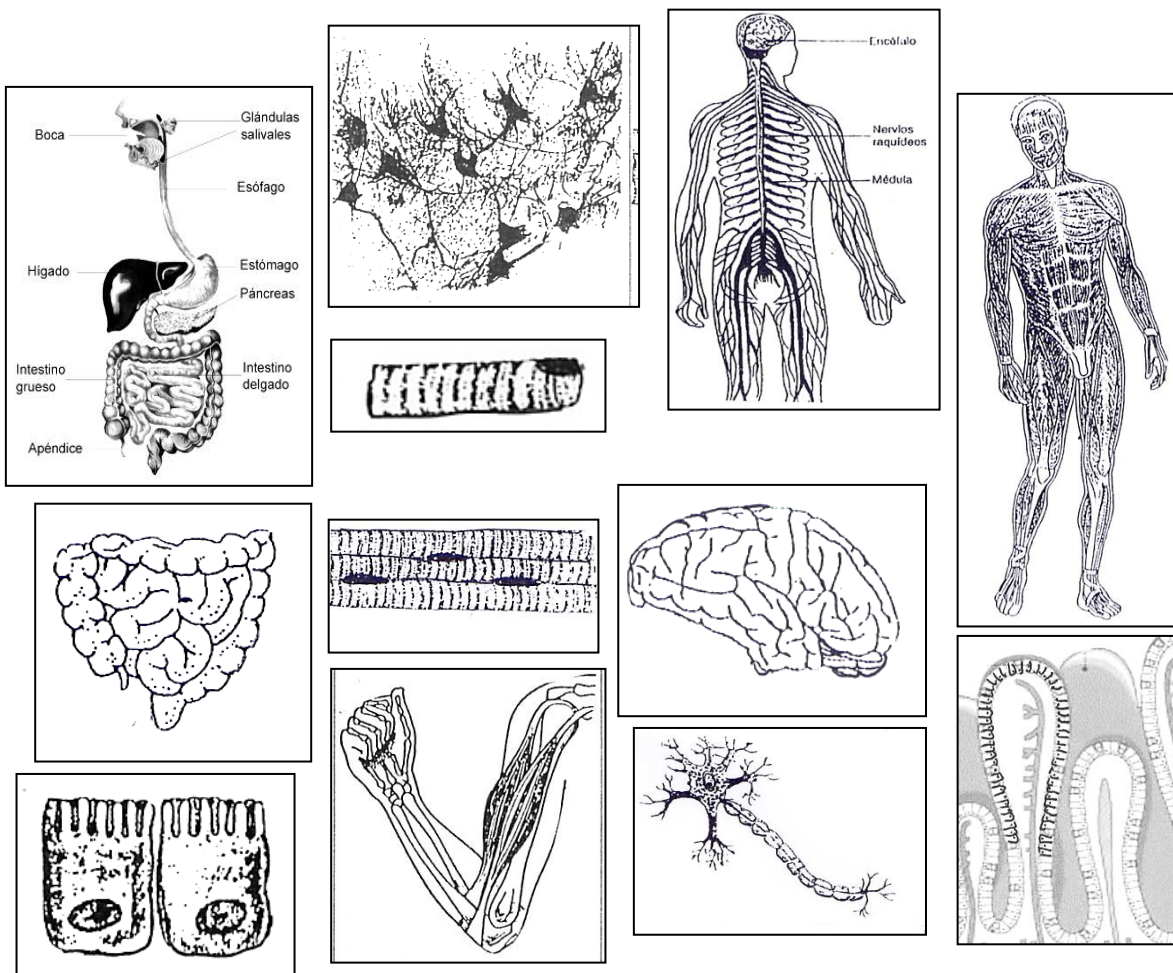
¡EXCELENTE!

Unidad 2: Organización de los seres vivos "Sistemas del cuerpo humano".

INTRODUCCIÓN: Nuestro cuerpo está hecho de billones de **células**. Existen células de distintos tipos, según la función que cumplen, tienen distintas formas.

- Las células del mismo tipo se unen para formar **tejidos** y trabajar juntas.
- Varios tejidos se necesitan para formar un **órgano** que trabaje para cumplir una determinada función.
- Un **sistema** se forma cuando varios órganos se organizan para cooperar con la función que debe realizar el sistema.

I.- A continuación aparecen una serie de dibujos de células, tejidos, órganos y sistemas. A partir de la forma que ellos tienen y sus conocimientos, recorta, colorea y ubica en el cuadro que aparece en la página siguiente:





EVALUACIÓN: Ciencias Naturales

Nombre: _____ Curso: _____

Célula	Célula del interior del intestino	Célula nerviosa o neurona	Célula muscular
Tejido	Tejido del interior del intestino	Tejido nervioso del cerebro	Tejido muscular
Órgano	Intestino	Cerebro	Bíceps y tríceps del brazo
Sistema	Sistema digestivo	Sistema nervioso	Sistema muscular

